

# Westerstede „Meine Region“

REGIONALE NACHRICHTEN AUS WESTERSTED E

Ausgabe Februar/März 2022 · unabhängig/überparteilich · 11. Jahrgang Nr. 2



**ÖFFENTLICHE**  
OLDENBURG

**Frank Koopmann**

Geschäftsstelle Westerstede  
Poststraße 9b  
26655 Westerstede  
Tel.: 0 44 88 - 14 11  
Fax: 0 44 88 - 64 77  
Mail: [koopmann.wst@oevo.de](mailto:koopmann.wst@oevo.de)



**Henco feiert  
Jubiläum!**  
**24.02. bis  
05.03.2022**

**NEU** **SAFE  
THE  
DATE!**

**Lastenradshop  
in Westerstede**

Kuhlenstraße 27 | 26655 Westerstede  
[info@henco-gmbh.de](mailto:info@henco-gmbh.de) | [www.hencobikes.de](http://www.hencobikes.de)

## OCHOLT Landkreis Ammerland Wirtschaftsförderung unterstützt

wk - Landrätin Karin Harms hat im Rahmen des kommunalen Förderprogramms für Unternehmerinnen und Unternehmer der Zahnärztin Dr. Christine Rackebrandt einen Förderbescheid über 50.000 Euro übergeben. Die Zahnmedizinerin hatte im Sommer 2021 die einzige Zahnarztpraxis in Ocholt übernommen und mit umfassenden Modernisierungsarbeiten auf den neuesten Stand gebracht.



Bürgermeister Michael Rösner, Dr. Christine Rackebrandt, Landrätin Karin Harms, Wirtschaftsförderer Fred Carstens.

Bild: Anja Küllig

Landrätin Karin Harms würdigte den Mut und die Entschlossenheit der Zahnärztin. „Sie haben die Herausforderung angenommen und innerhalb weniger Monate einen Pra-

xisbetrieb auf zahnmedizinisch höchstem Niveau entstehen lassen und darüber hinaus qualifizierte Arbeitsplätze geschaffen. Wir freuen uns, dass wir mit dem kommunalen Förderpro-

gramm des Landkreises und der kreisangehörigen Gemeinden dazu beitragen können, engagierte Unternehmerinnen wie Sie, die die Wirtschaftskraft und Attraktivität unseres



Mehr Energie –  
weniger Emission  
Die BRÖTJE Hybridheizung

Die Zukunft heizt nachhaltig – fangen Sie jetzt schon damit an! Denn es war noch nie so einfach, auf umweltfreundliche Wärme umzusteigen. Ihre BRÖTJE Hybridheizung vereint einen leistungsstarken Wärmeezeuger mit ressourcenschonenden Komponenten, wie der Wärmepumpe oder Solar – für Ihren individuellen Energiemix und zuverlässigen Warmwasserkomfort auch bei Minusgraden.

[broetje.de](http://broetje.de)

Bis zu  
**45%**  
staatliche  
Förderung  
möglich

**BRÖTJE**  
HEIZUNG

## Fortsetzung von Seite 1

Landkreises stärken, zu unterstützen.“ Bürgermeister Michael Rösner unterstrich einen weiteren wichtigen Aspekt: „Mit dieser Praxisübernahme bleibt ein wichtiger Teil der ärztlichen Grundversorgung in Ocholt erhalten. Daher begrüße ich es sehr, dass sich Dr. Rackebrandt für diesen Standort entschieden hat.“

„Ich bin hier in Ocholt mit offenen Armen aufgenommen worden und weiß sehr zu schätzen, dass mich bewährte Mitarbeiterinnen beim Neuanfang so gut unterstützt haben“, berichtete die Zahnmedizinerin rückschauend, die die nach dem Tod des bisherigen Inhabers zwischenzeitlich stillgelegte Praxis mit Wartebereich, Behandlungszimmern und Sozialräumen neu gestaltet und mit hochmodernem zahnmedizinischen Gerät ausgestattet hat, unter anderem mit einem neuen digitalen Röntgengerät.

Neben weiterem Personal für Administration, Assistenz und Prophylaxe hat Dr. Christine Rackebrandt mit Lubomira Kubusova eine weitere Zahnärztin für ihre Praxis gewonnen. „Die Chemie zwischen Dr. Racke-

brandt, dem gesamten Team und mir hat sofort gestimmt. Außerdem kann ich schnell und entspannt zwischen meiner Wohnung in Oldenburg und meinem Arbeitsplatz in Ocholt pendeln“, freute sich die neue Kollegin. Direkt nach Wiedereröffnung der Praxis konnte auch eine Auszubildende zur zahnmedizinischen Fachangestellten, Zalikha Ibrahim, gefunden werden. „Wir werden auch in diesem Jahr einen weiteren Ausbildungsplatz anbieten und suchen noch dringend weiteres Personal für die Praxis, gerne auch durch das Angebot eines Quereinstiegs. Über Bewerbungen würde ich mich sehr freuen“, so Dr. Rackebrandt, die den Förderbescheid der Wirtschaftsförderung dankbar entgegennahm.

In das kommunale Förderprogramm fließen solidarisch finanziert Mittel des Landkreises, der kreisangehörigen Gemeinden und der Stadt Westerstede. Im Jahr 2022 stehen 800.000 Euro Fördergelder zur Verfügung. Für Informationen steht Wirtschaftsförderer Fred Carstens unter der Telefonnummer (04488) 56 16 90 zur Verfügung.

## WESTERSTEDE Kreismusikschule Ammerland Jugend musiziert



**Erfolgreiche Musizierende der Musikschule Ammerland Malte Thoben, Friedrich Brumund und Rebecca Thiel.**  
Bild: Anja Küllig

wk - Schülerinnen und Schüler der Kreismusikschule Ammerland haben erfolgreich am Regionalwettbewerb „Jugend musiziert“ teilgenommen. Trotz aller coronabedingten Einschränkungen schafften es die Musizierenden, mit großartigen Ergebnissen zu beeindrucken. Der neunjährige Malte Thoben aus Westerstede erhielt für seine Bestleistung am Schlagzeug den ersten Preis in seiner Altersgruppe. Die Violinistin Rebecca Thiel (8 Jahre) aus Rastede erspielte in ihrer Altersgruppe den zweiten Platz. Ebenfalls Zweiter in seiner Gruppe wurde der vierzehnjährige Friedrich Brumund aus Edewecht mit dem Schlagzeug.

„Dass diese Leistungen trotz der Unterrichtsausfälle durch

die Pandemie möglich waren, liegt vor allem am großen Engagement der Musikschülerinnen und -schüler sowie der beiden verantwortlichen Lehrkräfte Franziska Heep und Manfred Schiwik“, äußerte sich der Musikschulleiter Martin Reinhold anerkennend.

Dank eines guten Hygienekonzepts war es möglich, den Wettbewerb in Präsenz durchzuführen. Dass es in diesem Jahr ruhiger zugeht als in der Vergangenheit, lag auch daran, dass die Gebäude nur von Teilnehmerinnen und Teilnehmern in Begleitung eines Elternteils sowie Lehrenden betreten werden durften, Publikum war auch dieses Mal nicht erlaubt. Weitere Informationen zum Angebot der Musikschule unter <https://kms-ammerland.de>.

### Impressum

Herausgeber

„Meine Region“ - Verlag für regionales Marketing,  
Inhaber: Michaela Behrens | Am Hochmoor 10a | 26160 Bad Zwischenahn  
Mobil (0176) 23 45 94 33 | Fax (0441) 361 44 22-8  
[westerstede@meineregion-verlag.de](mailto:westerstede@meineregion-verlag.de)

Layout / Bildbearbeitung

Michaela Behrens | Tel. (0441) 361 44 22-3

Redaktion

Wolfgang Kluttig | Tel. (04488) 710 93 95 | Fax (04488) 528 67 40

[wolfgang.kluttig@meineregion-verlag.de](mailto:wolfgang.kluttig@meineregion-verlag.de)

Stefan Stark | Tel. (04488) 795 59 | Mobil (0174) 432 53 38 | [stefan.stark@meineregion-verlag.de](mailto:stefan.stark@meineregion-verlag.de)

Anzeigendisposition

Thomas Knust | Mobil (0172) 434 57 37 | [thomas.knust@meineregion-verlag.de](mailto:thomas.knust@meineregion-verlag.de)

Stefan Stark | Tel. (04488) 795 59 | Mobil (0174) 432 53 38 | [stefan.stark@meineregion-verlag.de](mailto:stefan.stark@meineregion-verlag.de)

Druck

Officina Druck- & Medienservice | Oldenburg | [www.officina.de](http://www.officina.de)

Nachdruck nur mit Genehmigung der Redaktion.

Für unverlangte Manuskripte und Fotos wird keine Haftung übernommen.

Alle Rechte vorbehalten. Mit Namen gekennzeichnete Artikel geben die persönliche Meinung der VerfasserInnen wieder.

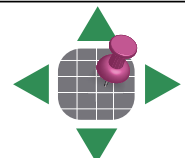
Meine Region übernimmt keinerlei Gewähr für die Aktualität, Vollständigkeit und Richtigkeit der bereitgestellten Informationen. Haftungsansprüche gegenüber Meine Region sind grundsätzlich ausgeschlossen sofern seitens des Verlages kein nachweislich vorsätzliches oder grob fahrlässiges Verschulden vorliegt.

Redaktionsschluss für die nächste Ausgabe:

**23. März 2022**

Verlag für regionales Marketing  
**„MEINE REGION“**

Ihr regionaler Partner für Werbung,  
Marketing und Kommunikation



Chroniken, Vereinszeitschriften, Jubiläumsschriften, Magazine. Wir betreuen Ihre Publikation rundum vom Text, Foto, Layout über den Druck bis hin zur Auslieferung. Auch können wir Ihre Publikationen durch gezielte Anzeigenaquisen unterstützen.

**Sprechen Sie uns einfach an:**  
Mobil: (0176) 23 45 94 33 oder  
[info@meineregion-verlag.de](mailto:info@meineregion-verlag.de)



Meine Region Verlag | Am Hochmoor 10a | 26160 Bad Zwischenahn

# Unsere Immobilien des Monats:

Objekt-Nr. 578

Westerstede

## Neuwertige Produktionshalle mit diversen Kühlhäusern und bester Autobahnanbindung in Westerstede-Moorburg

Baujahr 2013, Erweiterung 2016 und 2018, Nutzfläche 2.865 m<sup>2</sup>, Grundstück bebaut 7.165 m<sup>2</sup>, Grundstück mit Parkplätzen 3.280 m<sup>2</sup>, Lkw-, Laderampen, Büro- und Sanitärräume, Produktions- und Kühlräume.

**Energieausweis:** in Vorbereitung

### Kaufpreis: auf Anfrage\*

\*zzgl. Käuferprovision: 5,95% (inkl. MwSt.) vom Kaufpreis



Objekt-Nr. 574

Westerstede

## Gepflegte Singlewohnung in Westerstede

Baujahr 1992, ca. 38 m<sup>2</sup> Wohnfläche zzgl. Keller-raum, neue Küche, neues Laminat, eigener KFZ-Stellplatz, aktuell unvermietet, daher kurzfristig verfügbar.

**Energieausweis:** Verbrauchsausweis, 128 kWh(m<sup>2</sup>/p.a.), Erdgas, Energieeffizienzklasse D

### Kaufpreis: 139.000,00 Euro\*

\*ohne zusätzliche Käuferprovision



Wir suchen ständig neue Objekte:

• Einfamilienhäuser • Doppelhaushälften • Eigentumswohnungen • Gewerbeobjekte • landwirtschaftliche Flächen • Resthöfe • Grundstücke

Ihre Ansprechpartner: Amke Yildirim · Tel. 04488 510-181 - Ralf Loers · Tel. 04488 510-180  
immo@vbwesterstede.de, www.volksbank-westerstede.de



Volksbank  
Westerstede eG

Die Westersteder Bank.





**Bei uns sind Sie immer auf der sicheren Seite...**

**... mit einer Durchsicht Ihres Autos vor jeder Hauptuntersuchung!**

Öffnungszeiten: Mo. - Fr.: 8:00 - 17:00 Uhr • Sa. nach Absprache  
Kfz Meisterbetrieb Ralf Renken • Lange Straße 44 • 26655 Westerstede  
Telefon 04488 / 86 000 80 • werkstatt@renken-kfz.de



• LANGZEIT- UND KURZZEITPFLEGE • PALLIATIV-PFLEGE • TAGESPFLEGE

EVANGELISCHES  
**ALTENZENTRUM WESTERSTEDÉ**  
Verein für Altenhilfe in Westerstede e.V.

**Diakonie**

Tel.: 0 44 88 / 8 38 00 · info@altenzentrum-wst.de · www.altenzentrum-wst.de

- Gardinen
- Auflagen
- Markisen
- Überdachungen
- Matratzenbezüge
- Kissen etc.
- Änderungen aller Kleidungsstücke
- Ausstattung für Camping, Yachten u. Strandkörbe

**DEKORATIONS  
DNÄHEREI  
DEMIR**

**Am Detershof 1 · 26655 Westerstede**  
**Tel. 0 44 88-46 86 · Fax 0 44 88-7 33 86**

**e-Mail: DNDemir@gmx.de**

**Kompetenz und Qualität bei...**

- Jung-/Gebrauchtwagen
- Neuwagen
- Finanzierung/Leasing
- Neuwagenanschluß/Gebrauchtwagengarantie
- Mobilitätsgarantie
- Werkstattservice

**...alles aus einer Hand!**

**SBB**  
SBB Sales & Buy-Back Autohandels GmbH

Langenbrügger Straße 8 • 26655 Westerstede  
Tel. 04488-526660-11 • www.sbb-autohandel.de

## WESTERSTEDÉ Landkreis Ammerland Gegen häusliche Gewalt

wk - Vor genau 20 Jahren trat in Niedersachsen das Gewaltschutzgesetz in Kraft. Damit wurde häusliche Gewalt aus der Grauzone herausgeholt und zu einer Straftat. Täter konnten der Wohnung verwiesen werden. Die Einführung dieses neuen Gesetzes unter der Überschrift „Wer schlägt, muss gehen!“ nahmen 2002 verschiedenste Institutionen und Beratungsstellen im Ammerland zum Anlass, den „Arbeitskreis häusliche Gewalt“ zu gründen. Seither kommt das interdisziplinäre Netzwerk unter der Leitung der Kreisgleichstellungsbeauftragten Anja Kleinschmidt regelmäßig zum fachlichen Austausch zusammen, um die Hilfsangebote für Betroffene weiter zu verbessern und zu vernetzen.

Am 8. März 2022, dem Internationalen Frauentag, trifft sich das Netzwerk, um auf die

erfolgreiche Arbeit zurückzublicken und Perspektiven für die künftige Zusammenarbeit zu entwerfen. „In den letzten 20 Jahren ist es gelungen, das Thema häusliche Gewalt mehr und mehr ins öffentliche Bewusstsein zu rücken und im Ammerland viele Hilfsangebote und Strukturen zu schaffen, unter anderem Fachberatungsstellen für Opfer, Täterarbeit als Opferschutz sowie die Inbetriebnahme eines Frauen- und Kinderschutzhauses“, berichtet Anja Kleinschmidt. „Wichtige Ziele der Netzwerkarbeit waren, möglichst viel für den Opferschutz zu tun und das Hilfsnetzwerk im Ammerland immer wieder publik zu machen.“ Informationen zu den Hilfs- und Beratungsangeboten im Ammerland und der Region finden sich auf der Internetseite des Landkreises unter [www.ammerland.de/häuslichegewalt](http://www.ammerland.de/häuslichegewalt).

## WESTERSTEDÉ Landkreis Ammerland Zweiter Booster

wk - Im Ammerland können sich Menschen ab 70 Jahren, Menschen mit Immunschwäche ab fünf Jahren sowie Bewohnerinnen und Bewohner von Pflegeeinrichtungen ab sofort drei Monate nach der ersten Booster-Impfung eine zweite Auffrischimpfung gegen das Coronavirus geben lassen. Für Beschäftigte in medizinischen Einrichtungen und Pflegeeinrichtungen gilt, dass diese frühestens sechs Monate nach der Drittimpfung die zweite Booster-Impfung erhalten können.

Termine können über das Landkreis-Impfportal [www.ammerland.de/impfen](http://www.ammerland.de/impfen) gebucht werden. Kurzentschlossene können Impfangebote auch ohne Termin nutzen. In Ammerländer Alten- und Pflegeheimen begannen die Booster-Impfungen (vierte Impfung) in der 7. Kalenderwoche. Die Vor-Ort-Termine werden direkt mit den Einrichtungen

abgesprochen. „Damit folgen wir unmittelbar der angekündigten Empfehlung der Ständigen Impfkommission, Menschen ab 70 Jahren, Menschen in Pflegeeinrichtungen sowie Immunschwache ab fünf Jahren mit einer weiteren Impfung gegen das Coronavirus besser zu schützen“, betont Dr. Konstantin Kallusky, ärztlicher Leiter des Impfteams, der Menschen mit Immunschwäche ausdrücklich empfiehlt, sich bezüglich der zweiten Booster-Impfung mit ihrer behandelnden Ärztin oder ihrem behandelnden Arzt zu beraten.

Mitzubringen sind zur Booster-Impfung der Personalausweis sowie die Dokumentation der bereits erfolgten Corona-Schutzimpfungen durch Impfpass oder Ersatzbescheinigung. Verimpft wird der mRNA-Impfstoff von Moderna oder Biontech, eine Wahlmöglichkeit besteht nicht.

## WESTERSTEDER Ammerland-Klinik Stroke-Unit der Ammerland-Klinik als europäisches Stroke-Centre ausgezeichnet

Die Stroke-Unit (auch Schlaganfall-Station) der Ammerland-Klinik ist bereits seit 2014 nach den Kriterien der Deutschen Schlaganfall-Gesellschaft (DSG) als überregionale Stroke-Unit zertifiziert und feierte am 7. Februar 2022 ihr 5-jähriges Bestehen als eigenständige Einheit in den modernisierten Räumlichkeiten. Nun wurde sie, passend zum Jubiläum, als zertifiziertes „ESO Stroke Centre“ ausgezeichnet. Die Auszeichnung der European Stroke Organisation steht für eine besonders hohe Behandlungsqualität für Patientinnen und Patienten mit Schlaganfällen.

„Die Schwere der Folgen eines Schlaganfalls hängen unter anderem davon ab, wie schnell und professionell die Patientinnen und Patienten behandelt werden“, sagt Dr. Michael Besselmann, Chefarzt der Klinik für Neurologie. „Die Behandlung auf einer spezialisierten



Das Team der Stroke-Unit freut sich mit Leiter Dr. Jan Wehnemann, Hauptgeschäftsführer der Ammerland-Klinik Axel Weber und Chefarzt der Neurologie Dr. Michael Besselmann über die Auszeichnung.

und zertifizierten Schlaganfallstation ist von enormer Bedeutung für den weiteren Verlauf. Hier in der Ammerland-Klinik können wir die Betroffenen 24 Stunden am Tag überwachen und behandeln. Es ist nicht nur die Lysetherapie, sondern auch die Thrombektomie 24 Stunden am Tag verfügbar. Jedes Jahr versorgen wir insgesamt rund 1.500 Menschen mit Schlaganfällen.“ Eine Stroke-Unit ist eine spezielle Station zur Akutbehandlung von Patien-

tinnen und Patienten mit einem leichten oder vollendeten Schlaganfall. Mit insgesamt 12 Monitoring-Betten gehört die Überwachungsstation in der Ammerland-Klinik zu den größten zertifizierten Behandlungseinheiten in Norddeutschland. Hand in Hand arbeiten dort die Ärzte der verschiedenen Fachabteilungen, wie Neurologie, Radiologie oder Gefäßchirurgie, sowie die Pflegekräfte und Therapeuten, um den Schlaganfall schnellstmög-

lich zu diagnostizieren und die Patienten optimal zu behandeln.

„Mein Team und ich sind stolz darauf, dass wir neben der deutschlandweiten Zertifizierung durch die Deutsche Schlaganfallgesellschaft nun auch auf europäischer Ebene zertifiziert wurden. Dies ist der Lohn für die großen Fortschritte, welche wir in den letzten Jahren gemacht haben. Das ESO Stroke-Center-Siegel ist die höchste Zertifizierungsstufe für die Behandlung von Schlaganfallpatienten auf europäischer Ebene. Deutschlandweit erfüllen bisher nur 65 weitere Kliniken (dies entspricht ca. 3 Prozent) die strengen Qualitätskriterien der Europäischen Schlaganfallorganisation“, freut sich Dr. Jan Wehnemann, Leiter der Stroke-Unit. „Ich bedanke mich bei meinem Team für den außerordentlichen Einsatz und bin sehr stolz auf jeden Einzelnen.“

*Sabine Grüning*

### Pflegen Sie dort, wo Sie gebraucht werden.

Sie sind **examinierte Pflegekraft** und...

- können nur an bestimmten Tagen und zu bestimmten Zeiten arbeiten?
- freuen sich auf die Vielfalt verschiedener Arbeitsbereiche?
- möchten mehr Zeit mit Ihrer Familie verbringen?



### Das SpringerTeam der Ammerland-Klinik. Flexibel wie Ihr Leben.

Für die **examinierten Pflegekräfte** unseres **Springer-Teams** gibt es kein spontanes Einspringen oder einen Einsatz außerhalb Ihrer vorgegebenen Arbeitszeiten. Sie unterstützen unsere Stationsteams in den verschiedenen Fachbereichen, falls aufgrund von Ausfällen oder erhöhter Auslastung Hilfe benötigt wird.

So können Sie Ihre Arbeitszeiten wählen und wir können Sie wiederum bei Ihrem Spagat zwischen Familie, Studium, Freizeit und Beruf unterstützen.

**Weitere Informationen** finden Sie auf der Karriereseite unserer Webseite. Zudem steht unsere Pflegedirektorin Birgit Paesch für Rückfragen gerne zur Verfügung.

T (0)4488 50-2530 | [pdl@ammerland-klinik.de](mailto:pdl@ammerland-klinik.de)

**Wir haben Ihr Interesse geweckt?** Dann bewerben Sie sich per E-Mail oder über das Bewerbungsformular auf unserer Webseite.

Ammerland-Klinik GmbH | Lange Str. 38 | Westerstede  
[www.ammerland-klinik.de](http://www.ammerland-klinik.de)



RENKEN

AUTOFIT

## Persönlich, kompetent & vertrauensvoll: Ihr fairer Partner rund ums Auto!

**Im Falle eines Falles:**

**Auch nach einem Unfallschaden führen wir alle Karosseriearbeiten durch.**

AUTOFIT Meisterbetrieb | Ammerlandallee 18 | 26655 Westerstede  
Tel. 0 44 88-40 51 | info@autofit-renken.de | www.autofit-renken.de

Besuchen Sie unsere ganzjährige Ausstellung mit über 50 Öfen und fordern Sie Ihr unverbindliches Komplettangebot an!



**CARL HINRICHS**

Carl Hinrichs OHG  
Südgeorgsfehrer Straße 5-7  
26689 Augustfehn  
Telefon: 0 44 89 / 13 26  
www.hinrichs-augustfehn.de

## WESTERSTEDE Landkreis Ammerland Pflegeeltern gesucht

Der Pflegekinderdienst des Landkreises Ammerland sucht liebevolle Familien, Paare und Alleinstehende, die Kinder vorübergehend oder auf Dauer bei sich aufnehmen. Für das laufende Jahr bietet der Landkreis Ammerland mehrere Fortbildungskurse für potentielle Pflegeeltern an. Der erste Kurs findet bereits vom 24. bis 26. Februar 2022 statt, weitere Kurse sind für Juni und November geplant.

„Dass Kinder in intakten Familien aufwachsen können, ist keineswegs eine Selbstverständlichkeit. Auch im Landkreis Ammerland gibt es Kinder, deren Eltern verstorben sind oder deren leibliche Eltern sich aus den verschiedensten Gründen nicht selber kümmern können. Zurzeit hat das Jugendamt als Träger der öffentlichen Jugendhilfe mehr als 150 Kinder in Pflegefamilien untergebracht. Pflegefamilien bilden für betroffene Kinder eine gute Alternative zu einer Heimunterbringung und ermöglichen eine positive weitere Entwicklung im familiären Rahmen“, unterstreicht die Leiterin des Jugendamtes Diana Fedder-Heikens. Mit die-

sem Modell habe der Landkreis Ammerland seit Jahren ausgezeichnete Erfahrungen gemacht. „Deshalb suchen wir weitere Pflegeeltern, die bereit sind, ihren Lebensalltag vorübergehend oder auf Dauer mit einem Pflegekind zu teilen. In Betracht kommen Menschen, die die besondere Situation eines Pflegekindes einordnen können und bereit sind, ein Kind aufzunehmen, das zu ihrem Lebensalter und ihrer Lebensplanung passt“, erklärt Diana Fedder-Heikens. Potentielle Pflegeeltern erhalten im Landkreis Ammerland eine professionelle Unterstützung. Der Pflegekinderdienst bietet eine intensive Vorbereitung sowie eine regelmäßige Beratung durch persönliche Ansprechpartnerinnen und Ansprechpartner an und begleitet Pflegeeltern mit Informations- und Fortbildungsveranstaltungen sowie Supervision. Zur finanziellen Entlastung wird für die Dauer der Pflegeelternschaft ein angemessenes Pflegegeld gezahlt. Nähere Informationen erteilen Christoph Caspers (04488) 56/3200, c.caspers@ammerland.de) und Maj Osterloh (04488) 56/3210, m.osterloh@ammerland.de).

Empfehlung vom Osterhasen:



Eierlikör-Orange & Eierlikör-Käsekuchen!

**bucking**  
WESTERSTEDE

Die Süßleckerei der Wundersamen

Öffnungszeiten: Mo. -Fr.: 9-13 Uhr & 14-18 Uhr, Sa.: 9-13 Uhr  
Lange Straße 6 · 26655 Westerstede · Tel. 0 44 88 / 23 09

## Die Hasen fühlen sich schon wohl beim „Wolf“



alle Frühlingsblüher  
auch, z.B. Primeln  
(große Vielfalt, auch ge-  
füllt, Stängelprimeln usw.)

ab 1,20 Euro

| Pflanzen | Floristik | Geschenkideen  
**Westersteder Blumenhof**  
Ihr Gärtner **WOLF**  
BLUMEN  
Moosbroksweg 10 · 04488/2769

Mo. 8.30-12.30 u. 14-18 Uhr

Di. 8.30-12.30 Uhr, nachmittags geschlossen

Mi.-Fr. 8.30-12.30 u. 14-18 Uhr, Sa. 9-12.30 Uhr



## WESTERSTEDE Landkreis Ammerland Tourismusagentur gegründet

wk - Der Landkreis Ammerland hat gemeinsam mit neun weiteren Kommunen aus Niedersachsen und Bremen eine gemeinsame touristische Dachorganisation, die Tourismusagentur Nordsee (Tano) gegründet. Die neue Tourismusagentur mit Sitz in Wilhelmshaven soll die Urlaubsregion ab sofort gemeinsam entwickeln und vermarkten. Beteiligt sind sieben niedersächsische Landkreise, Ammerland, Aurich, Cuxhaven, Friesland, Leer, Wesermarsch und Wittmund, sowie die kreisfreie Stadt Wilhelmshaven und aus Bremen die Seestadt Bremerhaven.

Die bereits bestehenden touristischen Regionalmarken, wie Ostfriesland, die Ostfriesischen Inseln und das Cuxland, bleiben erhalten, sollen jedoch unter dem neuen gemeinsamen Dach besser kooperieren. „Von der geplanten Mehrmarkenstrategie wird auch die Parklandschaft Ammerland profitieren können“, äußert sich Landrätin Karin Harms zuversichtlich. Sie geht davon aus, dass durch

die Bündelung der Kräfte der Bekanntheitsgrad der Nordseeregion steigen wird und auch international Gäste angelockt werden können. In diesem Kontext sieht sie gute Chancen, mit dem Flaggschiff „Park der Gärten“ Gartenfreunde aus ganz Europa auf die einzigartige Ammerländer Parklandschaft und die Leistungsfähigkeit der heimischen Baumschulen aufmerksam zu machen.

Dezernent Ralf Denker, der in einer Arbeitsgruppe an der Vorbereitung für die Gründung der TANO mitgewirkt hat, sieht weitere Vorteile bei der Einwerbung von Fördergeldern. „Es ist schon ein Unterschied, ob man als einzelner Landkreis oder als starke Tourismusregion mit neun regionalen Kooperationspartnern bei den zuständigen Ministerien auftritt. Um uns zukunftsfähig aufzustellen, benötigen wir weitere Investitionen in die touristische Infrastruktur und dringende Maßnahmen, um dem grassierenden Fachkräftemangel zu begegnen.“

## WESTERSTEDE Landkreis Ammerland Abfallgebührenmarken

wk - Der Abfallwirtschaftsbetrieb des Landkreises Ammerland bittet darum, bis Ende März die neuen Abfallplaketten 2022/2023 deutlich sichtbar auf die Abfallgefäße zu kleben. Die Plaketten sind in den letzten Tagen von den Steuerämtern der Gemeinden und der Stadt Westerstede an Eigentümerinnen und Eigentümer sowie Hausverwaltungen verschickt worden.

„Bis die Marken wirklich bei allen Mieterinnen und Mietern angekommen sind, braucht es erfahrungsgemäß immer eine gewisse Übergangszeit. Daher werden bis Ende März auch Mülltonnen geleert, auf denen

noch die vorige Abfallmarke klebt. Haushalte, die bislang noch keine Abfallgebührenmarken erhalten haben, werden gebeten, sich mit dem jeweiligen Steueramt der Wohnsitzgemeinde beziehungsweise der vermietenden Person in Verbindung zu setzen“, so Michael Hauschke, Betriebsleiter des Abfallwirtschaftsbetriebes.

„Um dem eingesetzten Personal die Kontrolle der Plaketten zu erleichtern, sollten alte Gebührenmarken von den Mülltonnen abgekratzt werden“, bittet Hauschke alle Bürgerinnen und Bürger um freundliches Entgegenkommen.

## WESTERSTEDE Stadtbücherei Zutritt zur Stadtbücherei nur mit 2G-Regel



PS - Seit dem 1. Februar 2022 ist der Einlass für Personen ab 18 Jahren nur noch nach der 2G-Regel möglich. Darüber hinaus wird eine Möglichkeit zur kontaktlosen Rückgabe und/oder Ausleihe nach vorheriger Terminabsprache angeboten.

Angesichts steigender Infektionszahlen ändert die Stadtbücherei Westerstede den Zugang. Ab dem 1. Februar 2022 ist der Einlass für Personen ab 18 Jahren nur noch nach der 2G-Regel möglich, die entsprechenden Nachweise werden vom Bücherei-Team geprüft. Für alle Leserinnen und Leser, die deshalb das Gebäude nicht mehr betreten dürfen, wird eine kontaktlose Rückgabe und/oder Abholung von Medien angeboten. Dazu ist eine Terminvereinbarung per Mail an „[info@stadtbuecherei-westerstede.de](mailto:info@stadtbuecherei-westerstede.de)“ oder telefonisch unter (04488) 63 11 unbedingt notwendig.

terstede.de“ oder telefonisch unter (04488) 63 11 unbedingt notwendig.

Die Öffnungszeiten bleiben unverändert und lauten: Montag 15.00 – 18.00 Uhr, Mittwoch 10.00 – 18.00 Uhr, Donnerstag 15.00 – 19.00 Uhr, Freitag 10.00 – 12.00 Uhr und 15.00 – 18.00 Uhr, Samstag von 10.00 – 13.00 Uhr. Außerdem wichtig: Für Personen ab 14 Jahren gilt die Pflicht zum Tragen einer FFP2-Maske, für Kinder ab 6 und bis einschließlich 13 Jahren reicht eine Alltagsmaske. Darüber hinaus gelten die bekannten Abstands- und Hygieneregeln.

Sollten sich Änderungen in dieser Verfahrensweise ergeben, werden diese rechtzeitig auf „[www.stadtbuecherei-westerstede.de](http://www.stadtbuecherei-westerstede.de)“ und über die sozialen Medien bekannt gegeben.

wohnen heißt  
**W&W wüstenrot**

### Das Eigenheim klimafit machen.

Mit dem **Wohndarlehen Klima** starten Sie Ihre energetische Sanierung für ein gemütliches Zuhause – zu Top-Konditionen:

- schnelle und einfache Finanzierung
- ohne Grundbucheintrag
- niedrige Raten
- Zinnsicherheit über die gesamte Laufzeit
- attraktive Sonderkonditionen

**Wir informieren Sie gerne!**

**Wüstenrot Service-Center**  
Poststraße 4  
26655 Westerstede  
Telefon 04488-8601650

Wir sind und bleiben  
trotz Corona für Sie da!

**REIFEN REIL**  **Qualität und Zuverlässigkeit sind unser Erfolg!**  
24 Std. Nutzfahrzeug-Reifen Mobil-Service



*Ihr starker Partner für Bereifung aller Art im Ammerland!*

Langebrügger Straße 4 • 26655 Westerstede  
Tel.: 0 44 88 / 860 30 - 0 • Fax: 0 44 88 / 860 30 - 18  
info@reifen-reil.de • www.reifen-reil.de

Wir suchen  
**ZUSTELLER**  
Bei Interesse bitte anrufen unter Telefon  
**04 41 - 6 75 68**



## Eine Werkstatt...Alle Marken

- Inspektion nach Herstellervorgaben
- Öl-Service
- Klima-Service
- Bremsentechnik
- Reifenservice
- Glasreparatur
- Dieseldieseltechnik

### Bosch Car Service Rudolf Bohlje GmbH

Alte Straße 35  
26655 Westerstede  
Tel. 04488-52839-0  
www.bohlje-daf.de



Für Ihr Auto tun wir alles.

## WESTERSTEDER Landkreis Ammerland Ehrenamtliche für Seniorenbegleitung

Der Seniorenstützpunkt im Landkreis Ammerland bietet in Kooperation mit der Kreisvolkshochschule und der Freiwilligenagentur Ammerland wieder einen Qualifizierungskurs „DUO – ehrenamtliche Seniorenbegleitung“ an.

Die entgeltfreie Schulung beginnt am Donnerstag, den 21. April 2022, in den Räumlichkeiten der Kreisvolkshochschule in Westerstede. An insgesamt zehn Schulungstagen werden den Teilnehmenden in 30 Theoriestunden verschiedene Aufgabengebiete vorgestellt, die bei der Begleitung von Seniorinnen und Senioren von Bedeutung sind. Eingegangen wird unter anderem auf die Themen soziale Kompetenzen, Gesprächsführung und Kommunikation im Umgang mit älteren Menschen sowie psychische und physische Veränderungen im Alter und Möglichkeiten der Motivierung sowie aktivierende Beschäftigungsmöglichkeiten.

Praktischer Teil der Qualifizierungsmaßnahme ist eine zwanzigstündige Hospitation in einer Einrichtung der Altenhilfe, um unmittelbar Erfahrungen sammeln zu können und erlernte Inhalte zu erproben. Nach Abschluss des Kurses erhalten die Teilnehmenden ein Zertifikat.

Über eine anschließende Mitarbeit im Team der ehrenamt-

lichen Seniorenbegleiterinnen und Seniorenbegleiter des Landkreis Ammerland freut sich Verena Steenken vom Seniorenstützpunkt. „Die Ehrenamtlichen werden an Seniorinnen und Senioren vermittelt, die sich Gesellschaft wünschen. Häufig fehlt eine Person, die Zeit für ausgiebige Gespräche mitbringt oder einfach aktiv zuhören kann“, berichtet die Leiterin des Seniorenstützpunktes. „Die Möglichkeiten der Begleitung sind vielseitig und können neben Gesprächen auch in Spaziergängen oder gemeinsamen kleinen Ausflügen bestehen. Die Ehrenamtlichen entscheiden selbstständig, in welchem zeitlichen und inhaltlichen Rahmen sie das Ehrenamt gestalten möchten.“

Interessierte können sich am Donnerstag, dem 31. März 2022, um 14:30 Uhr bei der Kreisvolkshochschule in Westerstede, Am Esch 10 über den Ablauf und die Inhalte des Kurses informieren. Anmeldungen nimmt die Kreisvolkshochschule Ammerland schriftlich entgegen. Für Nachfragen ist der zuständige Fachbereichsleiter Frank Ritterhoff unter der Telefonnummer (04488) 56 51 65 erreichbar. Bei weiteren Fragen steht auch Verena Steenken unter der Telefonnummer (04488) 56 27 60 oder unter der Mailadresse v.steenken@ammerland.de zur Verfügung.

## Hotel am Deich

www.hotel-apen.de



### Fischbuffet Termine:

18.03.22



Karfreitag Mittags und Abends



Ostermenü

17.04. + 18.04.22

- Frühstücksbuffet
- Grünkohl und Snirtje
- Schnitzelmenü
- Menüs für Ihre Feiern

Bitte melden Sie sich an!

Fam. Elbers · Tel. 0 44 89 / 52 10 · info@hotel-apen.de





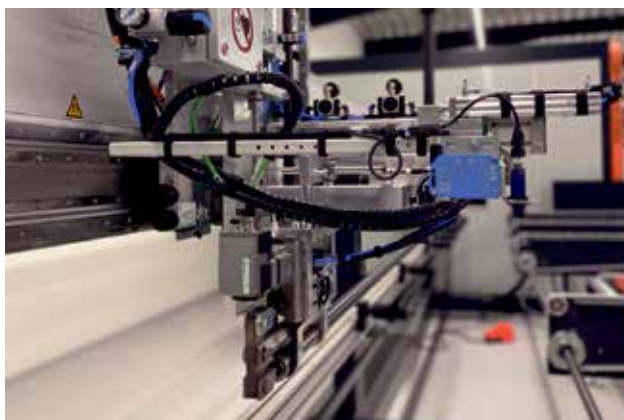
## Ein Unternehmen stellt sich vor: Gestalten mit Glas und Profil – jetzt auch in Westerstede

**Ein weiterer Meilenstein in der traba Historie ist geschafft - die Errichtung einer weiteren Betriebsstätte ist geglückt.**

Die Auslagerung unserer Metallbaufertigung und Errichtung einer weiteren Ausstellung in Westerstede, bietet nicht nur den Vorteil der Markterweiterung und schnelleren Lieferfähigkeit, sondern auch der infrastrukturellen Anbindung durch die anliegende Autobahn und Nähe zu unseren Absatzgebieten wie Ammerland und Oldenburg.

Der aktuell anhaltende Bauboom erforderte eine Kapazitätserweiterung, sowohl in der Aluminium-Sparte als auch in der Kunststoff-Sparte, um der steigenden Nachfrage nach Türen und Fenstern aus Aluminium und Kunststoff sowie den weiteren Produkten aus dem Hause traba, wie Winter- und Sommergärten, Überdachungen und Fassaden sowie Sonnenschutz und Insektenschutz nachzukommen. Dies erfordert aktuell die Erneuerung und Erweiterung der Kunststofffertigung am Standort Wiesmoor.

Wir sind stolz darauf, als ostfriesisches Unternehmen dieses wirtschaftliche Wachstum für die Regionen Ostfriesland und Ammerland sowie ein steigendes Angebot für den hiesigen Arbeitsmarkt leisten zu können. Als traditionelles Familienunternehmen legen wir höchsten Wert



auf eine kollegiale Zusammenarbeit und sind überzeugt, dass dies die Qualität unserer Produkte ausmacht.

Ein weiterer positiver Nebeneffekt unseres Wachstumskurses, ist die Ausweitung des Angebotes an Ausbildungsplätzen. Ob im kaufmännischen Bereich als Industriekaufrau oder -mann, im technischen Bereich als technischer Systemplaner, im gewerblichen Bereich als Metallbauer, Verfahrensmechaniker für Kunststoff- und Kautschuktechnik der Fachrichtung Kunststofffenster oder als Fachkraft für Lagerlogistik, wir legen höchsten Wert auf die umfassende und vollwertige Ausbildung junger Erwachsener.

Wir freuen uns, Sie in der Zeit von Mo-Fr. von 8:00 - 18:00 Uhr und Sa. von 8:00 - 14:00 Uhr, herzlich in unseren Ausstellungen in Westerstede „An der Autobahn 1“ sowie in Wiesmoor an der „Oldenburger Straße 30b“, begrüßen und Sie umfassend über unser Produktportfolio und Leistungsangebot beraten zu dürfen.

FENSTER | HAUSTÜREN | WINTERGÄRTEN  
ÜBERDACHUNGEN | FASSADEN | SONNENSCHUTZ



Wir suchen Fachkräfte für folgende Bereiche.

Fertigung (m/w/d)

Montage (m/w/d)

Haben wir Ihr Interesse geweckt?  
Dann bewerben Sie sich jetzt!

Frau Katharina Wattjes  
Tel: 04944 94 84 - 155  
E-Mail: bewerbung@traba.de

GESUCKT WIRD MIT  
GLAS & PROFIL

traba

traba | An der Autobahn 1 | 26655 Westerstede  
traba | Oldenburger Straße 30b | 26639 Wiesmoor

WIESMOOR | WESTERSTEDÉ

Wir bieten

- eine intensive und umfangreiche Einarbeitung
- eine interessante und abwechslungsreiche Tätigkeit in einem zukunftsorientierten Unternehmen
- flache Hierarchien, direkte Kommunikation, kurze Wege und eine familiäre Atmosphäre an einem modern ausgestatteten Arbeitsplatz
- leistungsgerechte Vergütung und ein unbefristetes Anstellungsverhältnis

# OFFICINA

DRUCK- & MEDIENSERVICE

## XXL-Großformatdruck ... für uns mehr als bunte Flächen

- ▶▶ XXL-Outdoor-Banner, Plakate u. Poster
- ▶▶ Fahnen, Schilder, Messestände
- ▶▶ Displays u. Leuchtwerbung
- ▶▶ Fahrzeugwerbung

[www.officina.de](http://www.officina.de)



Posthalterweg 1b | 26129 Oldenburg | 0441 - 361 44 220

## WESTERSTEDE Touristik Tagestouren in die Region



Bild: Touristik Westerstede e.V.

PS - Auch in diesem Jahr bietet die Touristik Westerstede e.V. wieder die ganze Saison über Fahrten in die Region an.

Viele Ziele gehören mittlerweile zum Standardprogramm. Dazu zählen die Fahrten zu den sieben ostfriesischen Inseln, das Maischollenessen im Wangerland im Mai sowie die Fahrt zum Emssperrwerk und Greetsiel im September.

Weitere Ziele sind unter anderem die Frühstücksschiffahrt mit Besuch der Stadt Groningen, eine Fahrt zur Insel Helgoland und zwei Ammerlandrundfahrten mit Besichtigung des Rhododendronparks Hobbie inklusive Kaffee, Tee und Kuchen. Neu in diesem Jahr sind eine Brauereibesichtigung

mit kleiner Verköstigung in Bagband und Besuch der Blumenhalle in Wiesmoor, eine Fahrt nach Bremerhaven mit Besuch des Auswandererhauses und eine Fahrt nach Worpsswede inklusive Ortsführung, Mittagsimbiss und Torfkahnfahrt.

Von Mai bis September finden jeweils am ersten Samstag sowie am dritten Freitag im Monat geführte Radtouren statt.

Alle Touren werden durch eine/n Gästeführer/in begleitet. Der Flyer mit den Tagestouren ist ab sofort in der Touristik erhältlich. Zudem ist ab diesem Jahr auch eine Online-Anmeldung über die Website „www.westerstede-touristik.de“ möglich.

++ Haus zu groß? ++ Wohnung zu klein? ++ Immobilie geerbt? ++

**Ein Tipp für Sie!** Nutzen Sie unsere Kontakte, unser Know How und unsere Kompetenz für Ihre Immobilienangelegenheiten. Denn: Immobilien sind seit 1913 unsere Motivation. Profitieren auch Sie davon!

### Solides Einfamilienhaus in zentraler Lage von Westerstede!



Dank gutem Raumkonzept ist dieses Klinkerhaus ein wahres Raumwunder. Bereits das Erdgeschoss bietet 3 Zimmer, einen Küchenbereich inkl. kleinem Esszimmer sowie ein Duschbad. Im Dachgeschoss befinden sich weitere 3 Zimmer und ein kleines Bad. Die Wohnfläche beträgt ca. 125 m<sup>2</sup>. Hinzu kommen Nutzflächen in Form eines kleinen Kellers und einer massiven Garage. Das Haus hat überwiegend Kunststofffenster, eine Gaszentralheizung und liegt auf einem 474 m<sup>2</sup> großen Grundstück in guter Lage. B 305 kwh, Gas, Bj. 1954, Käuferprovision 3,57 %, **KP 259.000 €**

**ATHING & EILERS**  
Immobilien seit 1913

Westerstede T 04488 52959-0  
Wiefelstede T 04402 960386  
info@athing-eilers.de  
www.athing-eilers.de



Die vielleicht beste Singlebörse.

[www.tierheim-ol.de](http://www.tierheim-ol.de)



## Glanz oder gar nicht!

Gib dem Rost keine Chance!



Wir beraten Sie gern



Am Detershof 3  
26655 Westerstede  
fon 0 44 88 - 25 50  
fax 0 44 88 - 7 27 69

Lackaufbereitung: Polieren, Smart Repair uvm.



## WESTERSTEDER Bahnstiftung Kino statt Konzerte

PS - Der Bahnstiftung muss- te einige für den Februar und Anfang März vorgesehene Veranstaltungen bedingt durch die Pandemie verschieben. „Zum Ausgleich geht es ab dem 1. März 2022 mit Kino weiter - ergänzend zu unserem Jahresprogramm und mit aktuellen Filmen“, so der Vorsitzende des Vereins, Bodo van Rüschen. Vom 1. bis zum 3. März läuft immer um 18 Uhr der Dokumentarfilm „Monobloc“. Er ist das meistverkaufte Möbelstück aller Zeiten. Weltweit soll es eine Milliarde Exemplare des stapelbaren, in Deutschland oft weißen Plastikstuhls „Monobloc“ geben. Grimme-Preisträger Hauke Wendler folgt den vielfältigen Spuren des Monoblocs von Europa über Nordamerika und die Slums in Brasilien bis in die Megastädte Indiens und

die Savanne Ugandas. Er trifft Menschen, deren Leben vom Plastikstuhl geprägt sind und stellt dabei immer wieder die kühne Frage: Was braucht man eigentlich, um glücklich zu sein? Am 1. März geht es um 20 Uhr weiter mit dem deutschen Film „Nahschuss“ der Autorin und Regisseurin Franziska Stünkel. Der junge Franz Walter (LARS EIDINGER) hat gerade an der Humboldt-Universität promoviert, als er ein attraktives Angebot vom Auslandsnachrichtendienst der DDR erhält. Geblendet von den vielen Vorzügen, die der neue Job mit sich bringt, nimmt Franz das Angebot an. Als Franz bei seinen Arbeitsaufträgen plötzlich zu Mitteln greifen muss, die er nicht länger mit seinem Gewissen vereinbaren kann, entschließt

er sich auszusteigen – doch der Geheimdienst will ihn nicht gehen lassen. Mittwoch, 2. März läuft um 20 Uhr „The Father“. Die Oscar-Preisträger Anthony Hopkins (DAS SCHWEIGERN DER LÄMMER) und Olivia Colman (THE CROWN) zeigen in Florian Zellers meisterhaft inszeniertem Regiedebüt THE FATHER ein Schauspiel von beeindruckender Echtheit, das den Zuschauer unvermittelt in das Leben mit Demenz versetzt. Das emotionale Filmdrama entstand nach Zellers gleichnamigem Theaterstück, das 2012 in Paris uraufgeführt wurde. Zum Abschluss läuft am 3. März wieder um 20 Uhr der australische Kinohit „Beflügelt – Ein Vogel namens Penguin Bloom“. In dem starbesetzten, australischen Kinohit brilliert die

Oscar-nominierte Naomi Watts („Birdman“) in der Rolle einer mutigen Frau, die nach einem schweren Unfall ihren Weg zurück ins Leben findet. An ihrer Seite glänzen Andrew Lincoln („Tatsächlich Liebe“) als Ehemann Cameron Bloom und die Oscar-nominierte Jacki Weaver („Silver Linings“) als Sams Mutter mit ungebremster Lebensfreude. Der Güterschuppen wird wieder „auf Abstand“ mit Sitzplätzen ausgestattet. Beim Kartenkauf können bereits Wunschplätze ausgesucht werden. Allerdings gilt die 2G-Regelung und das Tragen einer FFP2-Maske ist Pflicht. Karten gibt es bei der Touristik Westerstede, online unter „www.bahnstiftung.de“ oder telefonisch unter (04488) 593 96 59.

## DAS HÖREN WIEDER GENIEßEN! JETZT ZUR THIEME-HÖRANALYSE.

### GUTSCHEIN

Bei Vorlage dieses Gutscheins erhalten Sie die Thieme-Höranalyse **im Wert von 50.- Euro gratis.**

Dieser Gutschein **gilt bis 31. März 2022** und ist natürlich auch übertragbar.

**JETZT  
WUNSCHTERMIN  
VEREINBAREN!**

\* Keine Barauszahlung möglich. Nicht mit anderen Aktionen kombinierbar.

**Thieme & Scheltwort GmbH - Augenoptik und Hörakustik**  
Bad Zwischenahn | Bahnhofstr. 12 | Telefon: 0 44 03 - 31 17  
**Thieme GmbH - Augenoptik und Hörakustik**  
Westerstede | Lange Straße 4 | Telefon: 0 44 88 - 21 96  
**Thieme & Schellstede GmbH - Augenoptik und Hörakustik**  
Augustfehn | Mühlenstr. 13 | Telefon: 0 44 89 - 33 17



[www.optiker-thieme.de](http://www.optiker-thieme.de)



# BAUEN UND WOHN



Aus Liebe zum Holz

Sägerei **Rohlfs**

Tel. 0 44 88 / 7 63 37 69

Fax 0 44 88 / 7 64 95 80

[www.holzhandel-rohlfs.de](http://www.holzhandel-rohlfs.de)

Steinmetzmeister

**H. Wille**

und Stukkateur Fachbetrieb

Cloppenburger Straße 111-115  
26135 Oldenburg (Oldb.)  
Telefon 04 41 / 1 23 65  
[www.steinmetz-wille.de](http://www.steinmetz-wille.de)



NATUR  
STEIN  
Jedes Stück ein Unikat

**100 JAHRE**

**Lebenssteine im Garten**

Wenn Sie bauen wollen, packen wir mit an!

Mit der LVM-Immobilienfinanzierung: Gemeinsam mit unseren Partnern Augsburger Aktienbank AG und Wüstenrot Bausparkasse AG.

Informationen erhalten Sie von Ihrer LVM-Versicherungsagentur

**Warntjen KG**

In der Loge 3 - Westerloy, 26655 Westerstede  
Telefon 04488 4488, [warntjen.lvm.de](mailto:warntjen.lvm.de)



Telefon: 044 88/89 65-0 | [www.manfred-ende.de](http://www.manfred-ende.de)

MANFRED ENDE GmbH | Neuengländer Str. 46 | 26655 Westerstede  
Telefon 0 44 88/89 65-0 | Fax: 89 65-89 | E-mail: [info@manfred-ende.de](mailto:info@manfred-ende.de)



**TRANSPORTE | CONTAINERDIENST**  
**ERD- UND ABBRUCHARBEITEN**  
**LIEFERUNG VON WEGEBAUSTOFFEN**



gardinen  
sonnenschutz  
teppichboden  
polsterei

**knittel**  
raumausstatter

Wilhelm-Geller-Straße 2  
26655 Westerstede  
Telefon: 04488 4326

# EN IN DER REGION

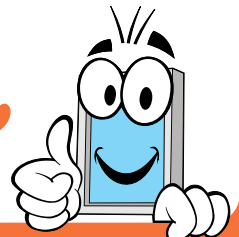


**Kuck** GmbH

Da **Kuck**st Du!

FENSTER- UND TÜRENWERK

... *immer* einen Schritt voraus!



Am Detershof 13 · 26655 Westerstede  
Tel. 04488 8470-0 · [www.kuck-fenster.de](http://www.kuck-fenster.de)



GEALAN

**Schmidt**

**Straßenbau** GmbH

**Straßenbau:**

Ausführung sämtlicher  
Erd- u. Pflasterarbeiten

**Hochbau:**

Ausführung sämtlicher  
Maurerarbeiten

Tel.: 04488 / 9719 · Fax: 9718

Mobil: 0175 / 2731776

Marienstraße 14

26655 WESTERSTEDÉ-HALSBEK

**Ihre Renovierung ist bei uns  
in den besten Händen!**

**sikkens**



**Günter  
WILKEN**

**Meisterbetrieb**

Malerfachbetrieb · Fußbodentechnik  
Westerstede · Seggerner Str. 6  
Telefon 0 44 88 / 25 48

Wir sorgen für  
erstklassige Böden!

- Vinylboden
  - Linoleum
  - Teppichboden
  - Naturfaser
  - Fertigparkett
  - Treppenläufer
- ...und vieles mehr!

**janßen**  
FUßBODENTECHNIK  
seit 2007

Bodenbeläge / Verlegeservice / Sonnenschutz



26655 Westerstede

04488 5244179 · 0177 8910159

info@janssen-fussbodentechnik.de  
[www.janssen-fussbodentechnik.de](http://www.janssen-fussbodentechnik.de)



# GESUND & FIT IN WESTERSTEDE

## Arzneimittel im Straßenverkehr

**Schon leichte Schmerzmittel können die Fahrtauglichkeit beeinträchtigen**

Die Einnahme bestimmter Arzneimittel beeinträchtigt das Reaktionsvermögen und wirkt sich auf die Fahrtauglichkeit aus. Etwa jeder vierte Unfall steht direkt oder indirekt mit der Einnahme von Medikamenten in Verbindung. Einfluss auf das Re-



Dauer der Medikamenteneinnahme eine Rolle. Manche Präparate schränken die Fahrtauglichkeit nur kurz nach der Einnahme ein, andere über einen längeren Zeitraum. Wechselwirkungen zwischen verschiedenen Medikamenten können diese Effekte verstärken.

Wer Arzneimittel einnimmt, sollte sich – auch bei der Selbstmedikation – vorher unbedingt fachkundig in der Apotheke beraten lassen, ob die Fahrtauglichkeit möglicherweise eingeschränkt wird. Es soll aber auch nicht vergessen werden, dass viele Medikamente Fahrtüchtigkeit erst herstellen und Unfallrisiken reduzieren, indem sie z.B. den Blutdruck regulieren, das Sehvermögen erhalten oder den Herzrhythmus stabilisieren.

aktionsvermögen können sowohl rezeptpflichtige als auch frei verkäufliche Präparate wie etwa Hustenblocker oder Schmerzmittel haben.

Hustenblocker wirken über das zentrale Nervensystem und können deshalb das Fahrvermögen beeinträchtigen. Aber auch Schmerzmittel sind im Straßenverkehr nicht unbedenklich. Sie können die Aufmerksamkeit reduzieren, das Reaktionsvermögen verändern und schläfrig machen. Das gilt erst recht im Zusammenwirken mit Alkohol, schon in kleinsten Mengen. Im Gegensatz zu Alkohol lassen sich bei Arzneimitteln keine Grenzwerte für die Fahrtauglichkeit festlegen. Ihre Wirkung ist von Fall zu Fall unterschiedlich und davon abhängig, wie der Körper das Präparat aufnimmt und abbaut. Hier spielen Faktoren wie Alter, Geschlecht, Körperbau, Gewicht, Grunderkrankung und Dosierung und



*Silke Boehmann unter Verwendung einer Pressemitteilung des Landesapothekerverbandes Niedersachsen 02/22*

## Venen-Aktionstage

28.03. - 03.04.2022



Werden Sie jetzt aktiv für Ihre Gesundheit!

Melden Sie sich an zum Venentest! Termine und weitere Informationen erhalten Sie bei uns.

**Peter**   
**APOTHEKE**  
...Ihr Schlüssel zur Gesundheit!



Apothekerin Silke Boehmann

Peterstr. 29 · Westerstede · Tel. 04488 / 1854



„So wünsch' ich mir Pflege ...“

**ROSE** 

Häusliche Pflege & Betreutes Wohnen

Westerstede · Lange Str. 19 · Tel 0 44 88 / 7 84 18 · [www.rose-pflege.de](http://www.rose-pflege.de)



## WESTERSTEDE Landkreis Ammerland Geflügelpest

wk - Die Überwachungszone, die der Landkreis Ammerland aufgrund des zweiten Ausbruchs der Geflügelpest in der Stadt Westerstede festgelegt hat, ist gemäß entsprechender Allgemeinverfügung seit Montag, den 21. Februar 2022 aufgehoben. Die sich in der Überwachungszone befindlichen gewerblichen Geflügelhaltungen sind durch Tierärzte des Landkreises Ammerland überprüft worden, die keinerlei Symptome von Geflügelpest feststellen konnten.

„Derzeit gelten damit nur noch das kreisweite Aufstallungsgebot und die Maßnahmen in der Anschluss-Überwachungszone im südlichen Edeweicht“, erläutert Thomas Scherbaum, er ist Tierarzt und Sachgebietsleiter Tiergesundheit im



Veterinäramt des Landkreises Ammerland.

Weitere Informationen zur Geflügelpest sind zu finden unter [www.ammerland.de/geflugelpest](http://www.ammerland.de/geflugelpest) oder auf der Webseite des Landes Niedersachsen unter <https://www.tierseucheninfo.niedersachsen.de>. Zur besseren Übersicht stellt der Landkreis Ammerland die Sperrzonen in Form einer interaktiven Karte unter [www.ammerland.de/geflugelpest](http://www.ammerland.de/geflugelpest) zur Verfügung.

## WESTERSTEDE Stadt Anmeldung zur Einschulung

PS - Kinder, die zu Beginn des neuen Schuljahres noch nicht schulpflichtig sind, können auf Antrag der Erziehungsberechtigten in die Schule aufgenommen werden, wenn sie die für den Schulbesuch erforderliche körperliche und geistige Schulfähigkeit besitzen und in ihrem sozialen Verhalten ausreichend entwickelt sind.

Die Erziehungsberechtigten der nach dem 1. Oktober 2016 geborenen Kinder können hierzu an den nachfolgend genannten Terminen telefonisch in der zuständigen Grundschule einen individuellen Anmeldetermin für das Schuljahr 2022/2023 vereinbaren.

Die Geburtsurkunde, das kinderärztliche gelbe Untersuchungsheft und der Impfausweis sind zu dem Anmeldetermin mitzubringen.

Anrufzeiten der einzelnen Schulen für Terminvergabe:  
Grundschule Brakenhoffschule  
Telefon: (04488) 845 80  
16. + 18. März: 9.00 - 11.00 Uhr

Grundschule Giebelhorst  
Telefon:(04488) 14 52  
15. + 17. März: 9.30 - 12.00 Uhr

Grundschule Halsbek  
Telefon: (04488) 92 62  
15. + 18. März: 8.00 - 12.00 Uhr

Grundschule Ocholt  
Telefon: (04409) 928 50  
14. + 17. März: 8.00 - 13.00 Uhr

Grundschule Westerloy  
Telefon: (04488) 26 34  
16. + 18. März: 10.00 - 12.00 Uhr

Weitere Informationen hinsichtlich der Schulbezirke erhalten Sie auf der Internetseite der Stadt.

**Westerstede  
OT Moorburg  
Landkreis Ammerland**

# Rauert Reisemobile

*Luxus den man sich leisten kann*

**GRATIS KAFFEE & TASSE BEI EINER WOHNMOBILWÄSCHE\* !**

**Premiumwäsche:**

- Insektenvorbehandlung
- Hochdruck - Vorwäsche
- Felgenreinigung
- Anlagenwäsche
- Nachbearbeitung per Hand

**\*Premiumwäsche oder Dachintensivreinigung** Nur solange der Vorrat reicht!

Jetzt, schnell Termin vereinbaren und sparen!

Tel.: 04488 / 861800 - Auswahltaste 4

Voskamp 5, 26655 Westerstede, [www.rauert-reisemobile.de](http://www.rauert-reisemobile.de)

10%

Bei Abgabe dieses-Coupons erhalten Sie  
auf eine Fahrzeugwäsche Ihrer Wahl!

Rauert Reisemobile  
gültig bis einschl. 01.04.2022

## BERLIN Bundesvereinigung Lebenshilfe Allgemeine Impfpflicht bedeutet Teilhabe

wk - Die Bundesvereinigung Lebenshilfe mahnt erneut die zügige Einführung einer allgemeinen Impfpflicht an. „Unsere Teilhabe am Leben darf nicht länger eingeschränkt werden“, fordert Ramona Günther. „Für mich war das Impfen selbstverständlich. So sollte es auch für andere sein. Sonst gehen uns all die Menschen mit Behinderung verloren, die wegen Corona nur noch zuhause hocken. Und es wird sehr schwer, sie wieder zu erreichen und in ihr früheres Leben zurückzuholen.“ Günther, die dem Bundesvorstand der Lebenshilfe als sogenannte Selbstvertreterin angehört, arbeitet in einer Werkstatt für behinderte Menschen im Schwarzwald.

„Langsam sinkende Ansteckungszahlen dürfen uns nicht in falscher Sicherheit wiegen. Wir müssen alles dafür tun, dass Menschen mit Behinderung geschützt und wir im Herbst nicht von einer weiteren Corona-Welle überrollt wer-

den“, ergänzt Ulla Schmidt, die Bundesvorsitzende der Lebenshilfe und ehemalige Gesundheitsministerin. Dabei geht es der Lebenshilfe darum, durch eine ausreichend hohe Impfquote die Teilhabe am gesellschaftlichen Leben für alle zu sichern. Ulla Schmidt: „Dieses Ziel können wir nur durch eine allgemeine Impfpflicht erreichen!“

Menschen mit Behinderung sind in der Pandemie eine besonders vulnerable Gruppe. In den ersten Corona-Wellen waren sie oftmals isoliert in ihren Wohneinrichtungen und konnten nicht zur Arbeit oder Schule gehen. Die Betreuung leisteten dann meistens Angehörige. Die Folge ist, dass Menschen mit Behinderung aus dem öffentlichen Bild fast verschwunden sind. Alle Forderungen der Lebenshilfe sind in einem Positionspapier zusammengefasst, das im Internet unter [www.lebenshilfe.de](http://www.lebenshilfe.de) zur Verfügung steht (auch in Leichter Sprache).

## BERLIN Deutscher Kinderschutzbund Kinderzuschlag nicht künstlich kleinhalten

wk - Laut Medienberichten verhandeln das Bundesfamilienministerium, das Bundesarbeitsministerium und das Bundesfinanzministerium derzeit über die Höhe des Sofortzuschlags für Kinder aus armen Familien. Hierzu erklärt Heinz Hilgers, der Präsident des Kinderschutzbundes: „Was Kinder wirklich brauchen, wird durch die Realität diktiert – nicht durch den Haushaltsplan des Finanzministeriums.“

Es werden hier Beträge zwischen 10 und 25 Euro monatlich diskutiert. Angesichts der

gegenwärtigen Preisspirale ist ein Zuschlag von 10 Euro völlig unangemessen, aber auch ein Betrag von 25 Euro ist nicht ausreichend. Gerade arme Familien sind in der Corona-Pandemie großen finanziellen Belastungen ausgesetzt, der Kinderregelsatz ist seit Jahren viel zu gering. Im Schnitt fehlen allein 78 Euro pro Monat aufgrund willkürlicher Streichungen. Wer es wirklich ernst meint mit der Bekämpfung der Kinderarmut, darf keine Trostpflaster verteilen, sondern muss einen energischen Schritt nach vorn gehen.“

## WESTERSTEDE Jugendzentrum Kreative Tüten

PS - Dieses Angebot richtet sich an Kinder und Jugendliche im Alter von 6 bis 16 Jahren. Ob zum Valentinstag, zum Fasching oder auch schon mit Blick auf Ostern war die Jugendpflege der Stadt Westerstede kreativ und hat zu den verschiedenen Anlässen Tüten vorbereitet. Anleitungen und Material zum Basteln sowie eine kleine Überraschung befinden sich in den Tüten.

Nähere Informationen und Anmeldungen unter „westerstede.feripro.de“.

Anschließend werden die Tüten verschickt oder können im Zentrum für Kinder und Jugend, An der Hössen 20, während der Öffnungszeiten montags, dienstags, donnerstags und freitags von 14.00 - 19.00 Uhr abgeholt werden.

## XY – UNBEKANNT Das Suchbild des Monats

PS – Das Stadtarchiv Westerstede bittet um Ihre Hilfe: Wer kann zu diesem hier gezeigten Bild Auskunft geben?



### Hinweise zu diesem Bild:

Dieses Mal ist das Bild bekannt und zeigt die ehemalige Fleisch- und Wurstfabrik Dervedde.

Sie befand sich am Ende der Gaststraße, kurz vor der Einmündung zum Esch. Leider ist nur sehr wenig über das Haus und die Fabrik bekannt. Wer kann weiter helfen?

Informationen bitte direkt an das Stadtarchiv:  
Tel.: 520 58 98 oder an die Redaktion  
„WESTERSTEDE-Meine Region“, Tel.: 79559.

Das Stadtarchiv freut sich über jeden Hinweis und bedankt sich im Voraus für Ihre Mithilfe.

### Haben auch Sie noch alte Fotografien oder Unterlagen, die sie dem Stadtarchiv zur Verfügung stellen würden?

Es wird darauf hingewiesen, dass die von Ihnen eingereichten Materialien für das Westersteder Stadtarchiv unter größter Sorgfalt kopiert (digitalisiert) werden und von Ihnen anschließend wieder mitgenommen werden können.

Stadtarchiv Westerstede im Jaspershof, Zum Stiftungspark 27.  
Öffnungszeiten: Dienstag und Freitag von 9.00 bis 12.00 Uhr.



# Henco 10 Jahre

## Henco Jubiläum! Feiern Sie mit! 10 Jahre. 10 Tage. 10 Angebote.

24.02. bis 05.03.2022 in Westerstede, Edeweicht & Bockhorn (bei Wohnwelt von Harten)

Wir öffnen für Sie in **Westerstede** (siehe Adresse unten) am Wochenende (26./27.02.) mit Ausstellern vor Ort und **am Sonntag** von 13 bis 18 Uhr (Verkauf), ab 11 Uhr geöffnet.

[hencobikes.de](http://hencobikes.de) | **Mega-Jubiläumsangebote** | [hencobikes.de](http://hencobikes.de)

Up Sönnitag gifft wat to Eten & to Drinken!  
+ Kinderunterhaltung

Eine Marken-Auswahl:

**FLYER**

**CONWAY**

**VICTORIA**

**GAZELLE**

**BABBOE**

**STEVENS**  
BIKES

**RALEIGH**  
SINCE 1887

  
**Falter E 9.0**  
Bosch Antrieb, Bosch Akku 500 Wh, 8-Gang Nabenschaltung, in **vielen Farben**, als **Damen- & Herrenrad**  
UVP: 3.149,99 €  
**Jubi-Preis: 2.399,00 €\***

**Achtung, Achtung!**  
Wir haben viele reduzierte Fahrräder und E-Bikes auf Lager!

Dienstrad-Leasing?  
Wir beraten Sie gern!

  
**Morrison E 6.0**  
Bosch Antrieb, Bosch Akku 500 Wh, 9-Gang Kettenschaltung, in rot oder grau, als **Damen- & Herrenrad**  
UVP: 3.149,99 €  
**Jubi-Preis: 2.399,00 €\***

  
**Flyer Gotour 2**  
Bosch Antrieb, Bosch Akku 500 Wh, 8-Gang Schaltung, in **verschiedenen Größen**  
UVP: 3.299,00 €  
**Jubi-Preis: 2.799,00 €\***

  
**Ueblor Kick-Scooter Si.o K2.1**  
17 - 20 km/h Höchstgeschw., ca. 15 km Reichw., auch mit StVZO für UVP: 999,00 €  
450,00 €, UVP: 399,99 €  
**Jubi-Preis: 199,00 €\***

  
**ISY DRIVE N3.8 ZR**  
Bosch Antrieb, Bosch Akku 500 Wh, stufenlose Gangschaltung, in **verschiedenen Farben**  
UVP: 3.699,00 €  
**Jubi-Preis: 3.299,00 €\***

  
**Greens ASHFORD**  
Bosch Antrieb, Bosch Akku 500 Wh, Nexus Nabenschaltung mit Rücktritt  
UVP: 2.799,95 €  
**Jubi-Preis: 2.499,00 €\***

  
**Stiga Rasentraktor Estate 5102 HW**  
Honda-Motor, 290 l Fangkorb, 102 cm Schnittbreite  
UVP: 4.344,00 €  
**Jubi-Preis: 3.799,00 €\***

  
**Stiga Elektro-Rasenmäher COMBI 48 E**  
46 cm Schnittbreite, 1.600 Watt Motor, 60 l Fangkorb, Mulch-Funktion  
UVP: 299,00 €  
**Jubi-Preis: 189,00 €\***

  
**Falter E 9.3 (2022) Sonder Edition**  
Bosch Antrieb & Akku 500 Wh, Nabenschaltung, mit wartungsamen **Gates-Riemen**, als **Damen- & Herren**.  
UVP: 2.949,00 €  
**Jubi-Preis: 2.599,00 €\***

  
**Rasenmäherroboter AUTOCLIP 225 S**  
25 cm breites Messer, bis 1.100 m<sup>2</sup> Schnittfläche  
UVP: 1.799,00 €  
**Jubi-Preis: 1.299,00 €\***

**Hier wird gefeiert:**

\* Nur so lange der Vorrat reicht.  
Finanzierung mit der Consors Finanz bei 3,99 % möglich.

Henco GmbH & Co. KG  
Kuhlenstraße 27 | 26655 Westerstede  
Tel.: 04488 520 46 90 | [info@henco-gmbh.de](mailto:info@henco-gmbh.de)



# MARKTGESCHICHTEN

## REZEPTIDEEN DIREKT VOM WOCHENMARKT

### Pulled-Pork Sandwich

PS - Hamburger sind bei Jung und Alt beliebt, doch es müssen ja nicht immer die pappigen Industriefladen einer Burgerkette sein. Wie immer gilt, selbstgemacht hat Geschmack und ist in der Regel auch gesünder.

Hier kommt ein Sandwich, welches sogar ohne die klassische Rinderhackmasse auskommt.

Kenner lieben Pulled-Pork Burger, auch wenn sie nicht ganz so schnell auf den Teller kommen kann, wie sein Verwandter.

Jeder „Grillmeister“ hat da seine eigenen Zubereitungsarten, Spezialrezepte und „Philosophien“. Nachfolgend ein Rezeptvorschlag der auch ohne Smoker auskommt und im heimischen Backofen mit einfachen Zutaten zubereitet wird.



Allerdings braucht man auch bei dieser Art der Zubereitung etwas Geduld und daher ist es ein Gericht vornehmlich für das Wochenende...

#### Zutaten:

1,5 kg Schweineschulter  
200 ml Barbecuesauce  
100 ml Cola  
120 ml Hühnerbrühe  
50 g Zucker  
2 Zwiebeln  
2-3 Knoblauchzehen  
1 EL Worcestershiresauce  
1 EL Senf  
1 EL Chilipulver  
½ TL Thymian

#### Zubereitung:

Etwas Pflanzenöl in einen Bräter geben und die Schweineschulter hineinlegen. In einer Schüssel Barbecuesauce, Cola und Hühnerbrühe miteinander mischen. Braunen Zucker, Senf, Worcestershiresauce, Chilipulver, Thymian, Zwiebeln und Knoblauch hinein geben und gut verrühren. Die Mischung über das Fleisch gießen\* und den Bräter mit Deckel in den auf 120 Grad vorgeheizten Backofen (Ober-/Unterhitze) schieben.

Nach 5 Stunden eine „Ziehprobe“ mit zwei Gabeln machen. Lässt es sich leicht auseinanderziehen ist unser Pulled-Pork-Fleisch fertig. Fleisch aus dem Bräter nehmen und auf einem Brett mit zwei Gabeln zerrupfen.

Das Fleisch zurück in den Bräter, verrühren\* und warmstellen. Die Sandwichscheiben von einer Seite anrösten und nach belieben mit Tomaten-, Gurkenscheiben, Salat und Zwiebelringen belegen. Dazwischen das abgetropfte Pulled-Pork geben, „Deckel“ drauf und genießen.

#### \*TIPP:

Für ein besseres Ergebnis sollte das Fleisch einen Tag vorher mariniert werden, in dem man das Fleisch und die Zutaten in eine Tüte gibt, die Luft herausdrückt, verschließt und über Nacht im Kühlschrank ziehen lässt. Wer lieber seine eigene Barbecuesauce auf dem Burger haben möchte gibt das Pulled-Pork nicht wieder zurück in die Marinade, sondern

stellt das Fleisch „trocken“ warm.

### Homemade Ketchup

Auch bei der Barbecuesauce oder beim Ketchup muss man nicht zu Fertigprodukten greifen.

Hier ein Rezeptvorschlag für einen selbstgemachten Ketchup, der eine fruchtige Note besitzt und ohne Zucker auskommt.

#### Dafür brauchen wir:

650 g reife Tomaten (Dose)  
1 große Zwiebel  
100 g Tomatenmark  
2 Esslöffel Olivenöl  
1 Teelöffel Salz  
1 Esslöffel Butter  
1 Esslöffel Honig  
100 g Apfelmus  
1 Esslöffel süßes Paprikapulver  
¼ Teelöffel Zimt  
¼ Teelöffel Ingwer  
2 Esslöffel Balsamico-Essig  
Salz  
Pfeffer

#### Los geht's:

Zwiebel schälen, würfeln und in einem großen Topf mit dem Olivenöl kurz andünsten.

Die Tomaten in kleine Stücke schneiden und dazugeben.

Alle weiteren Zutaten nun ebenfalls dazugeben und alles aufkochen. Einige Minuten köcheln lassen und die Masse anschließend pürieren.

Das Ketchup nun ca. 45 - 55 Minuten (je nach gewünschter Konsistenz) vor sich hin köcheln lassen. Hin und wieder umrühren.

Zum Schluss mit Salz und Pfeffer abschmecken und in eine saubere Glasflasche füllen.

Abkühlen lassen und anschließend kühl und verschlossen aufbewahren

So einfach geht Geschmack  
Guten Appetit!

 **SCHUER**  
Obst- & Gemüsehof

**Frisch & Kompetent**

Fit & gesund  
durch das  
Frühjahr...

...mit unseren  
gesunden &  
vitaminreichen  
Obst- & Gemüse-  
produkten



Seit über 15 Jahren  
auf dem Wochenmarkt

Ihr Team vom Gemüsehof Schuer wünscht guten Appetit!

26316 Varel / Altjührden • Telefon 0173-6230707

## BREMEN Universität Bremen Artenvielfalt in Hecken

wk - In Nord- und Westeuropa prägen oftmals Heckenlandschaften die landwirtschaftlich genutzten Gebiete. Sie haben eine lange Tradition – als lebende Zäune, Holz- und Nahrungslieferanten sowie als Windschutz. Zudem sind sie für Naturschutz, Erholung und kulturelle Identität wichtig. In einer europaweiten Studie unter Beteiligung der Universität Bremen wurde jetzt der Einfluss von Klima und Pflege auf die Artenvielfalt in diesen Hecken untersucht. Fazit: Der Klimawandel macht sich auch hier bemerkbar.

Heckenlandschaften durchziehen wie ein dichtes Netz die oft waldarme Landschaft in Nord- und Westeuropa. Sonst isolierte Lebensräume wie Wälder werden durch die Hecken miteinander verbunden. Viele Waldpflanzenarten – etwa Busch-Windröschen, Große Sternmiere oder Gefleckter Aronstab – finden in den Heckenlandschaften einen wichtigen Lebensraum, weil diese waldähnliche Bedingungen aufweisen. In vielen europäischen Gegenden sind die Heckenlandschaften seit Jahrhunderten wichtig. Sie sind lebende Zäune sowie Holz- und Nahrungslieferanten; sie bieten einen effizienten Windschutz, haben einen hohen Wert für

den Naturschutz und die Erholung. Und auch kulturell sind Heckenlandschaften bedeutend, beispielweise in England oder Nordfrankreich, wo sie besonders prägend für die Landschaft sind.

Aber die Heckenlandschaften sind in Gefahr. Klimawandel und unpassende Pflege haben erhebliche Auswirkungen auf die Artenvielfalt in den Hecken. Das ist das Ergebnis einer Studie, bei der Forscherinnen und Forscher aus vier europäischen Ländern einen bisher einzigartigen Datensatz zusammengetragen haben. Er umfasst die Vegetationsdaten aus mehr als 1.000 Heckenkartierungen entlang einer Linie von Südschweden bis Nordfrankreich. Zusätzlich wurden Informationen über das regionale Klima, die umgebende Landschaft und die Heckenpflege gesammelt, um die Anzahl und Häufigkeit von Waldpflanzen damit in Zusammenhang zu bringen.

„Wir haben zunächst gezeigt, dass tatsächlich eine große Vielfalt an Waldpflanzenarten in europäischen Hecken leben kann. Hecken bieten somit – besonders in waldarmen Gegenden – einen wichtigen Ersatzlebensraum für viele Arten“, sagt die Ökologin Kathrin Litza von der Universität Bremen. Sie

forscht im Institut für Ökologie zum Verbreitungsmuster von krautigen Pflanzen, besonders in Wäldern und verwandten Habitaten. Im Rahmen ihrer Doktorarbeit konzentriert sie sich auf krautige Arten in Wallhecken (Knicks) in Schleswig-Holstein und der Veränderung ihrer Artenzusammensetzung im Laufe der Zeit. „In unserem übergreifenden Projekt haben wir nachgewiesen, dass die Artenzusammensetzung je nach Region variiert. Übergeordnete Muster wurden aber trotzdem gefunden.“

So sind häufig vorkommende Waldarten besonders gut darin, sich über weite Strecken auszubreiten, beispielsweise durch Tiere oder Wind. Sie können außerdem starke Störungen (etwa durch Pflegemaßnahmen) sowie hohe Temperaturen besser vertragen als seltene Arten. Zudem zeigte sich, dass die Nutzung der angrenzenden Flächen relevant für die Artenvielfalt ist. Bei intensiver landwirtschaftlicher Nutzung – beispielsweise als Ackerfläche – wurden weniger Arten gefunden als wenn Wege oder sogar Wälder angrenzten. Das regionale Klima spielt nachweislich eine wichtige Rolle für die Artenvielfalt. So wurden in warmen Gegenden weniger Waldarten in den Hecken gefunden. Besonders

aufschlussreich war der große Einfluss von Extremwetterereignissen. Hecken, die über vergangene Jahre extremer Dürre oder Hitze ausgesetzt waren, sind nachweislich artenärmer. „Da solche Wetterereignisse durch den Klimawandel noch zunehmen werden, befürchten wir, dass noch mehr Hecken zukünftig Arten verlieren könnten“, erklärt Kathrin Litza.

Da Hecken im Vergleich zu Wäldern schmal sind, schwanken die Temperatur und die Luftfeuchtigkeit in ihrem Inneren stärker. Durch die Breite der Hecken kann man diesen Effekt allerdings beeinflussen: „In breiten Hecken ist das innere Klima nachweislich stabiler als in schmalen“, so die Bremer Ökologin. Der positive Einfluss von breiten Hecken wurde bereits häufig in regionalen Studien nachgewiesen. Nun ergab auch die europaweite Studie, dass die breiten Hecken deutlich mehr Waldarten beherbergen. Weil extreme Wetterereignisse zukünftig zunehmen werden, fordern die Forschenden, dass Pflegemaßnahmen und Managementstrategien auf europäischer Ebene angepasst werden. Kathrin Litza: „Es ist unerlässlich, dass die Breite der Hecken als Schlüsselement für die Artenvielfalt berücksichtigt wird.“

Verkauf • Vermietung • Finanzierung • Wertermittlung

Sie möchten Ihre Immobilie verkaufen?

*Wir finden den passenden Käufer!*

**Scholz**  
IMMOBILIEN

Tel. 04409 - 972 66 81

Kornstraße 21 • 26655 Westerstede-Ocholt

Für unsere Kunden suchen wir

- Einfamilienhäuser
- Bungalows
- Resthöfe
- Grundstücke

[www.immo-scholz.de](http://www.immo-scholz.de)



# HAUSBESICHTIGUNGEN



Eine seltene Aufnahme, die das Haus freistehend zeigt. Bild undatiert.

PS – Häuser erzählen ihre ganz eigenen Geschichten und haben Generationen oder gar Jahrhunderte überlebt. Somit spiegeln die alten Gebäude auch immer ein Stück Heimatgeschichte wieder. In dieser Rubrik werden geschichtsträchtige Häuser mit Vergangenheit vorgestellt, die nur noch zum Teil oder schon lange nur noch in unserer Erinnerung stehen.

## Teil 117 „Wagenbauer Schwengels“

In Zeiten vor der Industrialisierung hatte Holz als Werkstoff noch einen sehr hohen Stellenwert. Wurde doch fast alles aus diesem Naturprodukt hergestellt. So ist es nicht verwunderlich, dass es auch zahlreiche Holzverarbeitende Betriebe in Westerstede gab.

1828 gab es im Kirchspiel Westerstede 37 Holzschuhmacher, 23 Stellmacher, 11 Drechsler und drei Handwerker, die sich das Prädikat eines Kunstdrechslers zugelegt hatten. Welche Werkstücke daraus hervorgegangen sein mögen ist heute nicht mehr nachzuvollziehen.

Jedoch kann man sagen, dass das Potential der Holzverarbeitenden Betriebe im Kirchspiel Westerstede recht bedeutungsvoll war. Auch im benachbar-

ten Ostfriesland wusste man die Holzwaren aus dem Ammerland sehr zu schätzen.

Wenn man bedenkt, dass Westerstede zu dieser Zeit nur etwas über 700 Einwohner zählte, fällt die Zahl der Holzschuhmacher dabei überraschend hoch aus. Da diese meistens wohl als Einmannbetrieb geführt wurden und es einen stetigen Bedarf an dieser praktischen und günstigen Fußbekleidung gab, sicherte die Herstellung auch immer einen lukrativen Nebenverdienst. Zumal die Holzschuhe aufgrund der hohen Abnutzung nur von begrenzter Lebensdauer waren.

Aber auch Bottiche, Eimer und sonstige Gefäße wurden zu jener Zeit aus Holz gefertigt. In der Landwirtschaft waren Karren und Pferdefuhrwerke ebenfalls aus Holz im Einsatz. Mit der Industrialisierung verschwanden viele dieser alten Handwerksberufe mit der Zeit. Der letzte Wagenbauer in Westerstede war Friedrich Schwengels, der seine Werkstatt und seinen Wohnsitz in der Kirchenstraße 5 hatte. Friedrich Schwengels war Jahrgang 1882 und war auch mit über 80 Jahren noch in seiner Werkstatt anzutreffen.

Nach dem 2. Weltkrieg war hier auch das erste Personenbe-



Das Haus in der Kirchenstraße in den frühen 1960er Jahren. Rechts im Bild die ehemalige Brakenhofschule.

förderungsunternehmen untergebracht. Von hier aus startete der Kraftfahrunternehmer Fritz Köpken nach Anruf zu seinen Fahrten. Es war das erste private Personenbeförderungsunternehmen in Westerstede.

Mit seinem ersten Fahrzeug, einem französischen „Beutewagen“ stand er damals auch für Krankentransporte zur Verfügung. Ab 1951 wurde ihm diese Aufgabe auch offiziell zugesprochen. Fritz Köpken zog mit seinem Unternehmen 1957 an den Hermannsplatz um.

Vier Jahre Später zog wieder ein Unternehmen in die Räumlichkeiten des Wagenbauers. Am 7. Februar 1961 wurde die Eröffnung eines Wäscherei- und Heißmangelbetriebes Namens „Möwe“ in der Kirchenstraße 5 bekannt gegeben. Im August 1968 war es dann auch mit diesem alten Haus in

der Kirchenstraße vorbei. Der Abrissbagger schaffte Platz für ein Bauvorhaben der evangelisch-lutherischen Kirchengemeinde. Es entstand das Evangelische Gemeindehaus mit 160 Sitzplätzen, Teeküche, Bücherei, einem Kellergeschoss mit Bastel- und Spielräumen für Kinder, sowie einem Aufenthaltsraum mit Kamin für die ältere Generation. Das Haus wurde am 26. Februar 1970 offiziell eingeweiht.

Friedrich Schwengels war zu diesem Zeitpunkt fast 88 Jahre alt. Da man alte Bäume nicht verpflanzen kann, hatte man ihm neben dem neuen Gemeindehauses eine Wohnung eingerichtet. Somit brauchte der Alt-Westersteder seine gewohnte nähere Umgebung nicht zu verlassen. Der letzte Stellmachermeister verstarb kurz vor seinem 91. Geburtstag 1973.



Friedrich Schwengels in seiner Werkstatt in den 1960er Jahren.

## BERLIN Deutscher Kinderschutzbund Safer Internet Day

wk - Eine Forsa-Umfrage im Auftrag der Landesanstalt für Medien NRW zeigt, dass der Anteil von Hass im Netz auch im Jahr 2021 weiter gestiegen ist. Gleichzeitig kommt auch die aktuelle JIM-Studie (2021) zu dem Ergebnis, dass über die Hälfte der Kinder und Jugendlichen im Alter von 12 bis 19 Jahren im Netz schon Beleidigungen und Hass erlebt haben. Anlässlich des Safer Internet Days, der in diesem Jahr unter dem Motto #FitForDemocracy steht, erklärt Joachim Türk, er ist Bundesvorstandsmitglied des Kinderschutzbundes:

„Digitale Teilhabe ist ein Grundrecht, auch von Kindern. Nur, wer auch im Netz frei sprechen kann, kann am politischen Diskurs teilhaben. Hassrede gefährdet dieses Grundrecht. Wer regelmäßig Beleidigungen im Netz ausgesetzt ist, der verstummt irgendwann. Der Hass wird aus dem

Netz auf die Straße getragen. Kinder und Jugendliche sollen Lust an der demokratischen Debatte bekommen. Sie sollen erfahren, dass sich einzumischen lohnend und befriedigend ist.

Die bestehenden Zustände zu hinterfragen und öffentlich anzuprangern ist für Viele der Beginn dauerhaften demokratischen Engagements. Machen Kinder und Jugendliche aber schon früh Erfahrungen mit Hassrede, sehen sie Fackelaufmärsche vor Privathäusern von Politikerinnen und Politikern, wie viel Lust auf Demokratie und Beteiligungswille bleibt da übrig? Hassrede ist ein Problem unserer Gegenwart, das unseren demokratischen Nachwuchs in der Zukunft gefährdet. Die Bekämpfung von Hass und Hetze im Netz muss für die Ampel-Koalition und die neue Innenministerin deshalb hohe Priorität haben.“

## OLDENBURG Deutsche Rentenversicherung Vorschuss für Hinterbliebene

wk - Der Tod eines Angehörigen belastet die Hinterbliebenen häufig nicht nur emotional. Er kann auch zu finanziellen Engpässen führen. Zumindest die monetären Sorgen kann die Deutsche Rentenversicherung der Witwe oder dem Witwer schnell nehmen, wenn der Ehepartner vor seinem Tod schon eine Rente bezogen hat. Innerhalb von 30 Tagen nach dem Tod kann bei der Deutschen Post AG ein Vorschuss auf die Witwen- oder Witwerrente beantragt werden. Die Vorschusszahlung beträgt das Dreifache des für den Sterbemonat gezahlten Rentenbetrages. Sie wird als Überbrückungshilfe in einer Summe ausgezahlt. Eine

Anrechnung von eventuellen Einkommen des Hinterbliebenen findet während des Sterbevierteljahres nicht statt.

Zu beachten ist, dass zusätzlich zu dem Antrag auf die Vorschusszahlung beim zuständigen Rentenversicherungsträger auch noch ein formeller Rentenanspruch gestellt werden muss. Bei der Bewilligung der Witwenbeziehungsweise Witwerrente wird die Vorschusszahlung verrechnet. Weitere Auskünfte erteilt die Deutsche Rentenversicherung Oldenburg-Bremen unter der kostenlosen Servicetelefonnummer 0800 1000 4800 oder im Internet unter [www.drvo-oldenburg-bremen.de](http://www.drvo-oldenburg-bremen.de).

Sie finden unsere Ausgabe auch als PDF online unter [www.meineregion-verlag.de](http://www.meineregion-verlag.de)

## Seit 2005 müssen Rentner Steuern zahlen

Seit 1. Januar 2005 gilt das Alterseinkünftegesetz. Demnach müssen Rentner Steuern zahlen, wenn sie mit ihrem zu versteuernden Einkommen über dem Grundfreibetrag liegen. Das sind für das Jahr 2021 insgesamt 9744 Euro für Alleinstehende und 19.477 Euro für Verheiratete. Weil jedem Rentner der Rentenfreibetrag zusteht, muss nicht jeder Euro versteuert werden, der über dem Grundfreibetrag liegt. Wie viel Steuern tatsächlich zu zahlen sind, hängt vom Renteneintritt ab:

- Wer 2005 und früher in Rente gegangen ist, muss 50 Prozent seiner Rente versteuern.
- Danach steigt der Wert erst um zwei Prozentpunkte im Jahr und ab 2020 um einen Prozentpunkt – also ab 2006 sind dann 52 Prozent der Rente steuerpflichtig.
- Ab 2020 sind es 80 Prozent.
- Ab 2040 wird jeder Rentner seine Rente zu 100 Prozent versteuern müssen.

Nicht nur die Rente, auch alle übrigen Einkünfte werden besteuert, zum Beispiel aus einer Vermietung. Genau wie Arbeitnehmer können aber auch Rentner bestimmte Kosten in der Steuererklärung eintragen. Das Finanzamt zieht diese Kosten dann vom Jahreseinkommen

ab, nur der Rest wird versteuert. Absetzbar sind unter Umständen Beiträge zur Kranken- und Pflegeversicherung, Arzt- und Medikamentenrechnungen, Krankheits- und Pflegeheimkosten.

Wer neben der Rente oder Pension noch weitere Einkünfte versteuern muss – zum Beispiel Arbeitslohn, Mieteinnahmen oder Kapitaleinkünfte –, erhält einen Altersentlastungsbetrag, der automatisch vom Finanzamt berechnet und abgezogen wird. Der Altersentlastungsbetrag wird nur gewährt, wenn der Steuerpflichtige über 64 Jahre alt ist. Die Höhe hängt vom Geburtsjahr des Rentenbeziehers ab und kann maximal 1.800 Euro betragen.

Sie haben noch Fragen? Herr Horst Carstens leitet eine von rund 3.000 VLH-Beratungsstellen in ganz Deutschland und steht Ihnen gerne Montag bis Freitag zwischen 08:00 Uhr und 12:00 Uhr und Montag bis Donnerstag von 13:30 Uhr bis 17:00 Uhr zur Verfügung – entweder vor Ort in der Lange Str. 16, 26655 Westerstede oder telefonisch unter 04488-525186 bzw. via E-Mail unter [horst.carstens@vlh.de](mailto:horst.carstens@vlh.de).

[www.vlh-westerstede.de](http://www.vlh-westerstede.de) / [beleg.vlh-westerstede.de](http://beleg.vlh-westerstede.de) / [www.vlh-ol.de](http://www.vlh-ol.de)

# STEUERN? WIR MACHEN DAS.

50 Jahre VLH

Hier geht's zum Jubiläumsgewinnspiel:



Horst Carstens  
Beratungsstellenleiter  
Lange Str. 16  
26655 Westerstede  
[horst.carstens@vlh.de](mailto:horst.carstens@vlh.de)

☎ 04488 525186



[www.50jahrevlh.de](http://www.50jahrevlh.de) Wir beraten Mitglieder im Rahmen von § 4 Nr. 11 StBerG.



## HANNOVER CDU Mahnung und Verpflichtung zugleich

wk - „Der Internationale Tag des Gedenkens an die Opfer des Holocaust erinnert uns erneut daran, dass wir noch wachsamer und entschlossener sein müssen im Kampf gegen Antisemitismus, gegen Hass und Hetze in unserem Land.“ Das betont Dr. Bernd Althusmann, er ist Landesvorsitzender der CDU in Niedersachsen.

„Den Holocaust und das Grauen der Vernichtungslager niemals zu vergessen, ist eine mahnende Verpflichtung für uns alle, aber es meint noch mehr“, so Althusmann weiter. „Wir müssen jeglichem Antisemitismus aufrecht entgegentreten und ihn dort mit aller Kraft bekämpfen, wo uns politischer Hass und Gewalt entgegenschlagen. Besonders im Netz, in den Sozialen Medien, gilt es, mit aller Härte des Rechtsstaates Ursachen und Verursacher zu bekämpfen und denen ent-

gegenzutreten, die unsere Werte der unantastbaren Würde aller Menschen unabhängig von Religion, Ethnie oder Hautfarbe missachten. Es muss selbstverständlich sein, Anfeindungen gegen Jüdinnen und Juden in Deutschland genauso zu bekämpfen wie jede Art von Diskriminierung, Rassismus und Fremdenfeindlichkeit.“

Es sei Aufgabe aller Generationen, die Gräueltaten und das unermessliche Leid von Millionen von Opfern nicht zu vergessen. „Vor 77 Jahren wurde das Vernichtungslager Auschwitz-Birkenau von sowjetischen Truppen befreit“, so der CDU-Landeschef. „Zeigen wir in der steten Erinnerung und im Gedenken an die vielen Opfer des Holocaust, dass wir dafür stehen, dass sich derart abscheuliche Verbrechen niemals wiederholen dürfen. An keinem Ort der Welt!“

## OLDENBURG Deutsche Rentenversicherung Hilfe für Steuererklärung

wk - Immer mehr Rentnerinnen und Rentner sind inzwischen verpflichtet, eine Steuererklärung abzugeben. Die Deutsche Rentenversicherung stellt ihnen auf Wunsch eine kostenlose Bescheinigung aus, die beim Ausfüllen der Steuervordrucke hilft. Die Bescheinigung enthält alle steuerrechtlich relevanten Beträge mit Hinweisen, in welche Zeilen die Werte eingetragen werden müssen. Durch die automatische Datenübertragung von der Rentenversicherung an das Finanzamt ist es nicht mehr zwingend erforderlich, die Daten in der Steuererklärung einzutragen. Die Eintragung ist jedoch sinnvoll, wenn man die Steuererklärung elektronisch abgibt und sich vorab das

mögliche Ergebnis ausrechnen lassen möchte. Rentenbeziehern, die schon einmal eine Rentenbezugsmitteilung bei der Deutschen Rentenversicherung beantragt haben, wird die Bescheinigung über die für das Kalenderjahr 2021 gemeldeten Daten automatisch zugesandt. Soweit eine Rentenbezugsmitteilung für das Finanzamt erstmalig benötigt wird, kann sie im Internet unter [www.deutsche-rentenversicherung.de/Steuerbescheinigung](http://www.deutsche-rentenversicherung.de/Steuerbescheinigung) angefordert werden. Weitere Auskünfte erteilt die Deutsche Rentenversicherung Oldenburg-Bremen unter der kostenlosen Servicetelefonnummer (0800) 1000 4800 oder im Internet unter [www.drvo-oldenburg-bremen.de](http://www.drvo-oldenburg-bremen.de).

## Zurück in die Vergangenheit

### „Unsere Region im Wandel der Zeit“

PS – Unsere Region hat sich im Laufe der Jahre immer wieder verändert. Da mussten alte Häuser neuen Bauvorhaben weichen oder es entstanden ganze Wohnsiedlungen auf ehemaligen Wiesen. Schnell bleicht das alte Ortsbild im Gedächtnis aus. Für die Älteren unter unseren Lesern soll diese Rubrik eine kleine Auffrischung ihrer Erinnerungen sein. Für die Jüngeren soll sie die Bilder zu den Erzählungen der Ältern liefern.

Begeben Sie sich mit WESTERSTEDER-Region auf Zeitreise, diesmal:

### „Der Alte Marktplatz“



Wieder einmal ist der Alte Marktplatz Ziel unserer Zeitreise. Die Aufnahme zeigt nicht einen Vorläufer des Autofrühlings, sondern den Marktplatz an einem ganz normalen Wochentag, wie er noch bis Anfang der 1980er Jahre zu sehen war. Im November 1982 wurde der erste Abschnitt der Fußgängerzone in der Peterstraße eingeweiht. Das alte Bankhaus stand noch bis 1990. Im November 1992 wurde dann das neue Gebäude eingeweiht.



Wir danken dem Stadtarchiv Westerstede für die freundliche Unterstützung.

# DAS WICHTIGSTE ZUM SCHLUSS...

## Bild des Monats

### Winterblues



Biker auf der Suche nach der Sonne...

(Bild & Text PS, Aufnahme Feb. 2022)

## Gerüchteküche

PS – Nicht alles, was wir glauben zu wissen, entspricht der Wahrheit. Häufig ist es ein Wissen, das auf volkstümlichen Weisheiten, Vorurteilen und Gerüchten basiert. Trotzdem halten sich diese Irrtümer der Allgemeinbildung hartnäckig und werden weitervererbt.

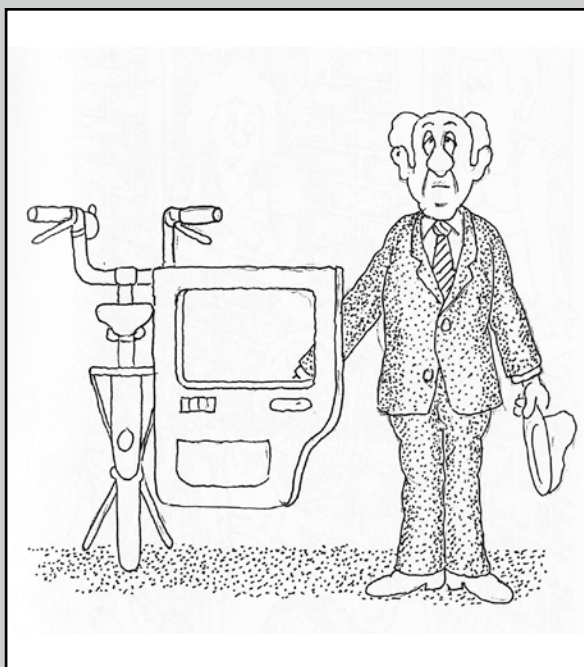
Heute das Gerücht:  
**Panther sind eine schwarze Raubkatzenart.**

Die schwarzen Panther sind

keine eigene Raubkatzenart. In Wirklichkeit sind es Leoparden mit schwarzem Fell. Bei bestimmten Lichteinfall kann man trotz der schwarzen Färbung das typische Fleckenmuster der Leoparden erkennen. Die Farbe des Fells wird über ein rezessives Gen vererbt, sodass schwarze und gescheckte Leoparden in einem Wurf vorkommen können. Bisher hat man schwarze Panther allerdings nur im Regenwald und in großen Höhenlagen gefunden.

# CARTOON

## Das Rad der Zeit...



Nicht jedem fällt der Umstieg auf ein E-Bike leicht....

(Zeichnung: Peter Kaste – Text: Stefan Stark)

## Warum sagt man...

PS – Wir benutzen Redewendungen, die teilweise über Generationen vererbt wurden und wissen häufig gar nicht mehr den Ursprung unserer Worte. Hier die heutige Frage:

Warum sagt man eigentlich...  
**„Vom Hundertsten ins Tausende kommen“**

Kommt jemand vom „Hundertsten ins Tausende“, dann verliert er sich im Detail und schweift beim Reden vom Thema ab. Die Redewendung geht auf das Mittelalter zu-

rück, als in Deutschland noch mit römischen Zahlen gerechnet wurde. Einfache Rechenaufgaben konnten mit diesen Symbolen recht gut ausgeführt werden, jedoch komplizierte Rechnungen bedurften einem Hilfssystem.

Bei diesem System konnte man sich schnell in der Zeile versehen und in den Tausenderbereich gelangen. Dadurch wurde die Rechnung falsch und war zu nichts zu gebrauchen, weil man versehentlich vom Hundertsten ins Tausendste gekommen war.

# PHOTOFORUM

PORTRAIT · AKT · PASS · WERBUNG

Erfolgreicher  
Internet-  
auftritt?  
Nur mit  
Bildern  
vom Profi!

PHOTOFORUM  
über 25 Jahre!

**STEFAN STARK**  
Anton-Günther-Str. 45  
26655 Westerstede  
Tel. 0 44 88 / 7 95 59  
Mobil 01 74 / 432 53 38  
E-Mail: [photoforum@ewefel.net](mailto:photoforum@ewefel.net)  
[www.photoforum-stark.de](http://www.photoforum-stark.de)

Ihr Fotograf für Portrait, Pass- & Bewerbungsbilder



# Zu Hause bleibt es am schönsten

Mit unserer lebenslangen Immobilienrente



Jetzt unverbindlich und kostenlos beraten lassen:  
telefonisch, online und vor Ort bei Ihnen  
Zuhause. Es berät Sie Arne Pistor:  
☎ 04488 / 53733-10    ✉ a.pistor@pistor.de

  
**pistor**  
IMMOBILIEN

Ein Kooperationspartner der



[www.pistor.de](http://www.pistor.de)

Immobilien 

## Hausverkauf? Wir machen das!

Der OLB-Immobilien dienst. Wir vermitteln Ihre Immobilie.  
Ihre Ansprechpartner der OLB-Filiale Bad Zwischenahn:

Thomas Schmedes  
04403 603-14  
thomas.schmedes@olb.de

Hans-Dieter van der Kamp  
04403 603-13  
hans-dieter.van.der.kamp@olb.de

